
ORTOFORMA
L I G H T I N G



GRAD VODNJAN
PROLAZI KROZ VRIJEME
KONCEPT

h



"Grad je u unutrašnjosti svoje povijesne jezgre sačuvao svoj poseban srednjovjekovni izgled s vezama i uskim uličicama koje nepravilno vijugaju među kućama, s kaldrmama i pročeljima od obrađenog kamena, starim ulicama s još uvijek upečatljivo raspoznatljivim gotičko-venecijanskim, renesansnim i baroknim stilom, te brojnim crkvama bogatima sjećanjem i djelima."*

Iznimna struktura koja, nazalost trenutno u mnogim svojim djelovima nije u posebno reprezentativnom stanju, pa je pokretanje ovakvog promotivnog projekta idealna prilika da se pokrene i postepena restauracija istih. Isto tako vrlo je bitno iskoristiti priliku da se eventualnim postepenim provođenjem projekta predvidi i obnova javne elektroinstalacije, te elemenata javne rasvjete.

PROLAZI KROZ VRIJEME je koncept svjetlosnih instalacija kroz stvarne gradske prolaze s ciljem njihova oživljavanja te prezentacije gostima.

Sa zalaskom sunca budi se novi grad s probuđenim životom i daje tursitičkom Vodnjanu novu dimenziju.

Osmišljavanje prvog tzv. prolaza kroz vrijeme je bazirano na tri ljudske djelatnosti koje su kroz povijest određivale grad.

- Uzgoj maslina i proizvodnja maslinovog ulja
- Uzgoj grožđa i proizvodnja vina
- Tkanje – proizvodnja platna

Svjetlosne instalacije su osmišljene na način da svojim karakterom i intenzitetom predstavljaju malu intervenciju, ta da ne ugrožavaju vizualna obilježja ove male, skućene i vrlo složene gradskog strukture, i da pri tom ne ometaju život njenih žitelja.

S tehničkog aspekta predviđeni su elementi rasvjete vrlo velike efikasnosti, dugog vjeka eksploatacije i jednostavnog održavanja.

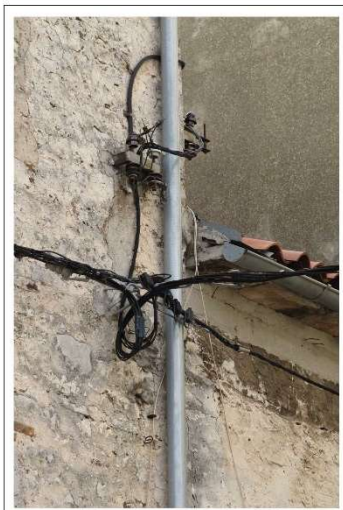
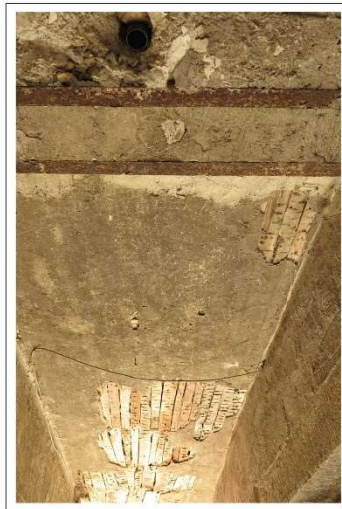
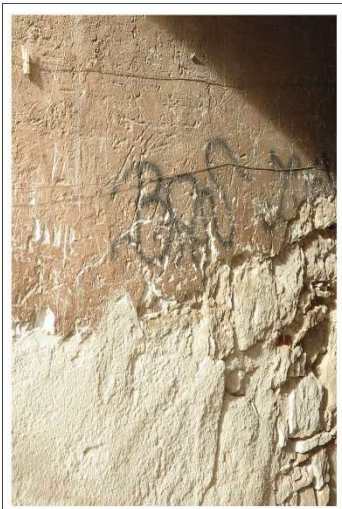
Isto tako pazilo se na sve zadovoljavanje propisa o zaštiti od svjetlosnog onečišćenja.

Koncept obuhvata 7 postaja, „trgova i prolaza“:

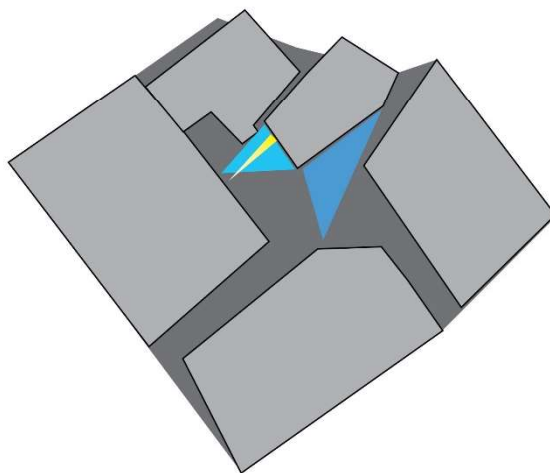
- Trg s crkvom Sv. Jakova
- Prolaz 1 Na raskršću
- Trg 1 Mjesecina
- Prolaz 2 Najuža ulica u gradu
- Prolaz 3 Maslina
- Trg 2 Novi zivot
- Prolaz 4 Castel

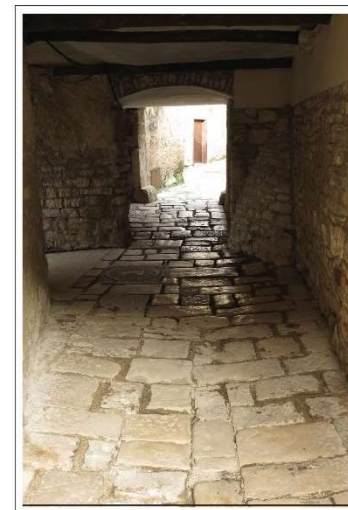










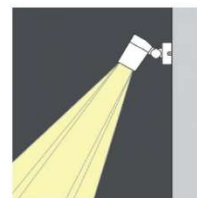
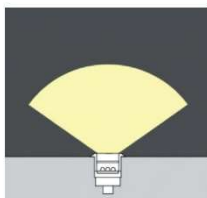




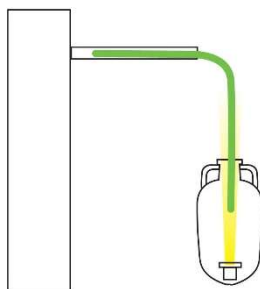
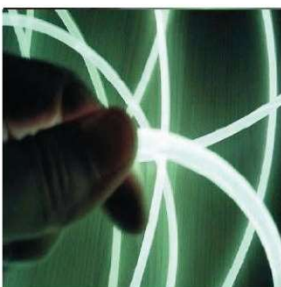
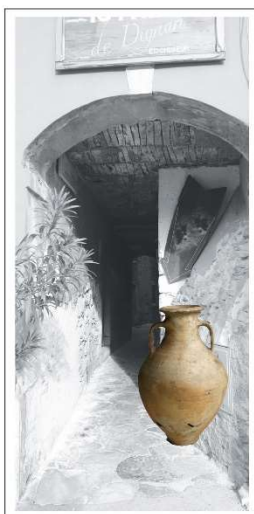


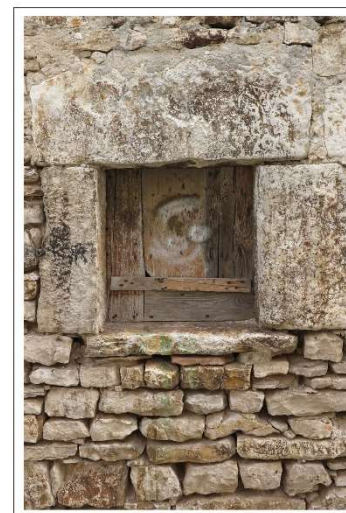
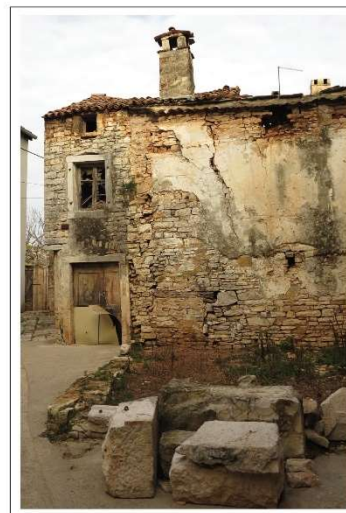


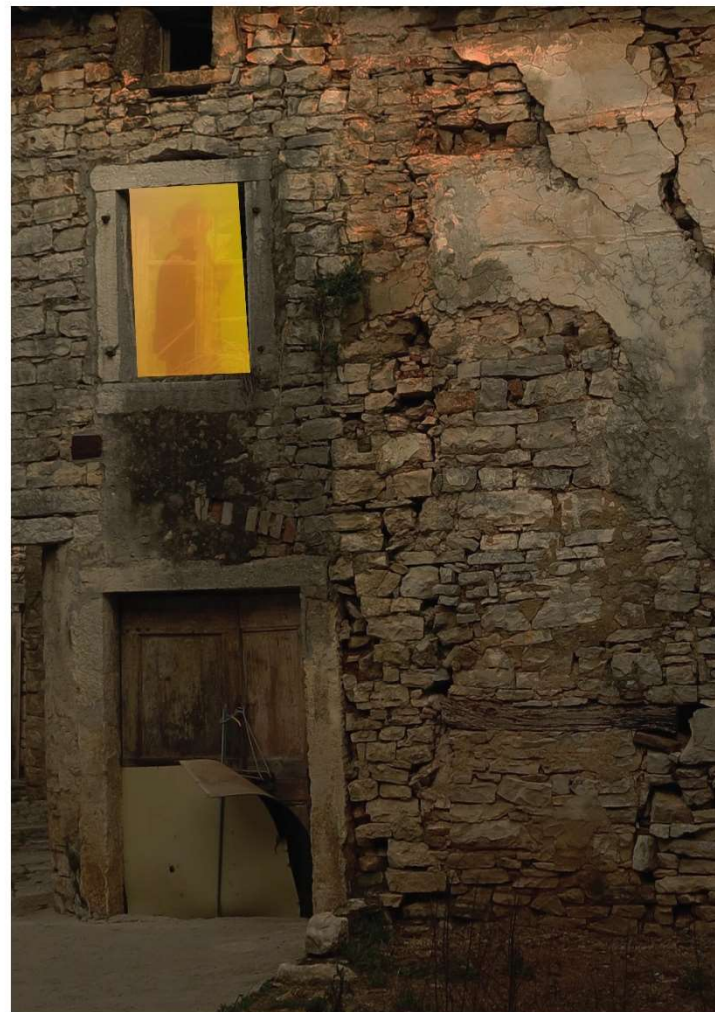


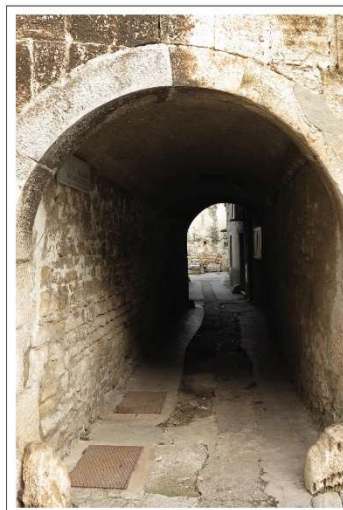
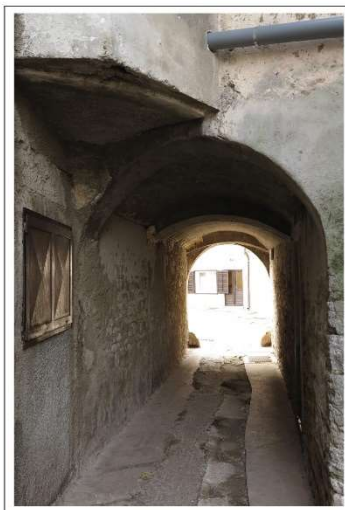


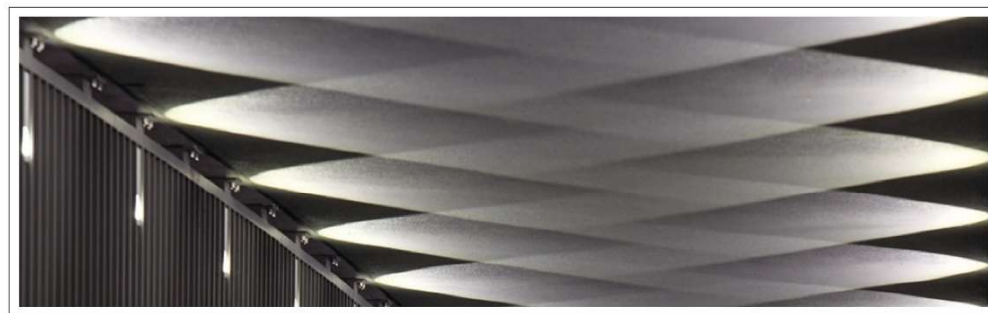
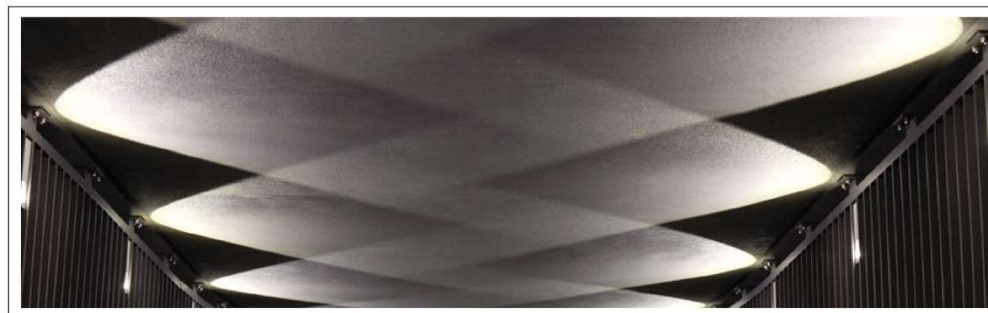


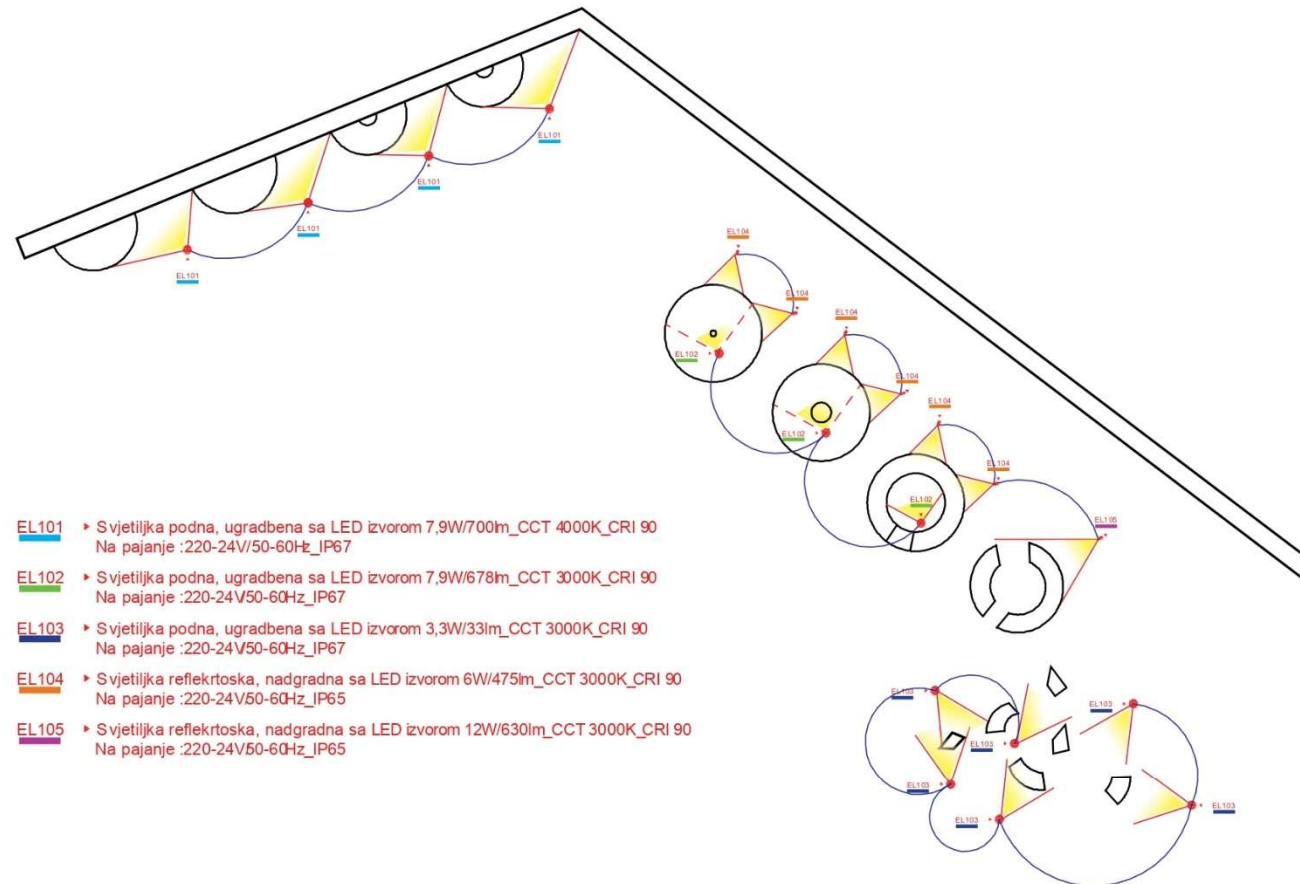












- EL101** ▶ Svjetiljka podna, ugradbena sa LED izvorom 7,9W/700lm CCT 4000K_CRI 90
Na pajanje :220-24V/50-60Hz_IP67
- EL102** ▶ Svjetiljka podna, ugradbena sa LED izvorom 7,9W/678lm CCT 3000K_CRI 90
Na pajanje :220-24V50-60Hz_IP67
- EL103** ▶ Svjetiljka podna, ugradbena sa LED izvorom 3,3W/33lm CCT 3000K_CRI 90
Na pajanje :220-24V50-60Hz_IP67
- EL104** ▶ Svjetiljka reflektoska, nadgradna sa LED izvorom 6W/475lm CCT 3000K_CRI 90
Na pajanje :220-24V50-60Hz_IP65
- EL105** ▶ Svjetiljka reflektoska, nadgradna sa LED izvorom 12W/630lm CCT 3000K_CRI 90
Na pajanje :220-24V50-60Hz_IP65

